



## Verksamhetsberättelse för Ryssby-Åby Älgskötselområde 2015/2016

### Nuvarande omfattning

Under verksamhetsåret 2015-2016 ingick 52 jaktlag, med totalt 28 806 ha, i Ryssby-Åby Älgskötselområde. Verksamhetsområdet omfattar Ryssby och Åby församlingar, samt mindre delar av Kristvalla, Bäckebo och Ålems församlingar.

### **Styrelse**

Styrelsen har under verksamhetsåret haft följande sammansättning: Agne Persson ordförande, Folke Fagerlund vice ordförande, Ronny Karlsson kassör, Lillemor Setting sekreterare, samt övriga ledamöterna Torbjörn Månsson, Niklas Rastad, Thomas Mattisson, Thomas Sampson, Jan Åkesson och Anders Bergkvist. Av dessa är Agne Persson och Folke Fagerlund valda som markägarrepresentanter och övriga som representanter för jägarna. På vår hemsida [www.ryssbyabyaso.se](http://www.ryssbyabyaso.se), finns bl. a. adressuppgifter till styrelsen.

Styrelsen har under verksamhetsåret haft 5 protokollförda sammanträden.

Delar av styrelsen har medverkat vid de överläggningar rörande älgjakten, som ordnades av Kalmarsunds älgförvaltningsområde.

### **Tilldelning och avskjutningsbestämmelser**

Tilldelningen innebär att medelstora jaktlag får skjuta obegränsat antal kalvar och de största jaktlagen har, när det gäller antalet djur, även fri vuxenjakt. Älgmötet beslöt att tillåtna djur skulle vara tjurar med mer än fyra taggar under hela jakttiden, medan ensamman hondjur tilläts endast under de tre första jaktveckorna. När det gäller kalvar var endast en av dubbelkalvarna lovliga de tre första veckorna. Därefter var samtliga kalvar lovliga.

### **Avskjutning mm**

Totalt fälldes 52 djur, varav 8 tjurar, 14 hondjur, samt 30 kalvar.

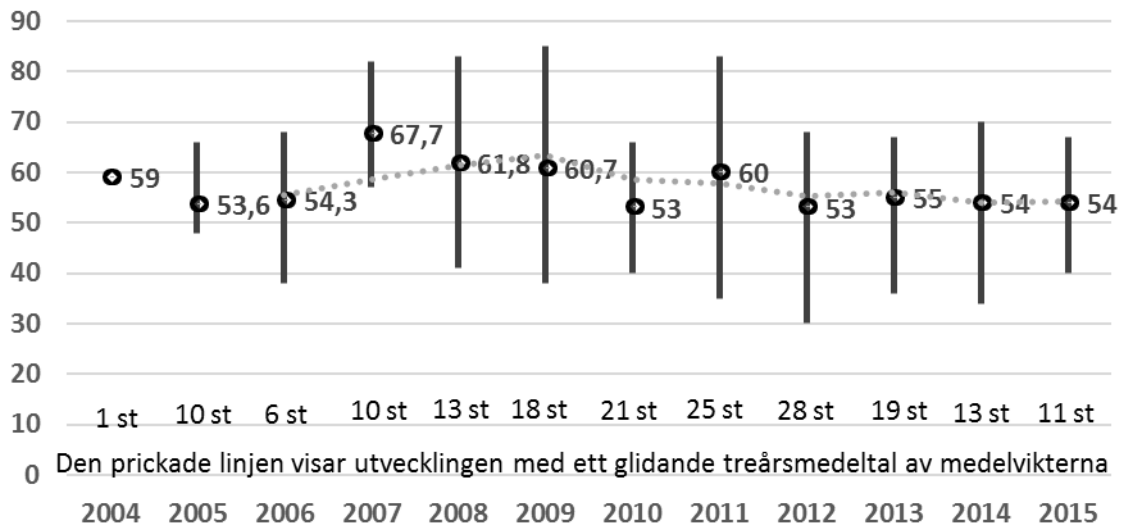
Vikt och åldersbestämning av de vuxna älgarna med hjälp av tandsnitt redovisas nedan:

Jaktlag	Kön	Tagg	Vikt	Ålder	Jaktlag	Kön	Tagg	Vikt	Ålder
Ormestorp	Tjur	5	186	3	Gelebo	Kviga		186	10
Ormestorp	Kviga		160	2	Knarrebo	Kviga		105	1
Helgesbo	Tjur	7	220	5	Hjortetorpet	Kviga		122	1
Stödorp-Al	Kviga		162	11	Läckebygård	Kviga		142	2
Stödorp-Al	Kviga		120	1	Mossen	Kviga		182	3
Sporsjö-Frös	Tjur	7	206	3	Stävlö	Kviga		170	3
Rugstorp	Tjur	6	190	4					
Stödorp-Al	Kviga		173	2	Felskjutn	Tjur		132	3
Maltorp	Tjur	5	185	3	Felskjutn	Tjur	2	122	1
Örntorp	Kviga		164	7					
Knarrebo	Kviga		112	1					

Av de 30 fällda kalvarna 2015-16, var 11 tjurkalvar och 19 kvigkalvar, med slaktvikter på nästa sida:

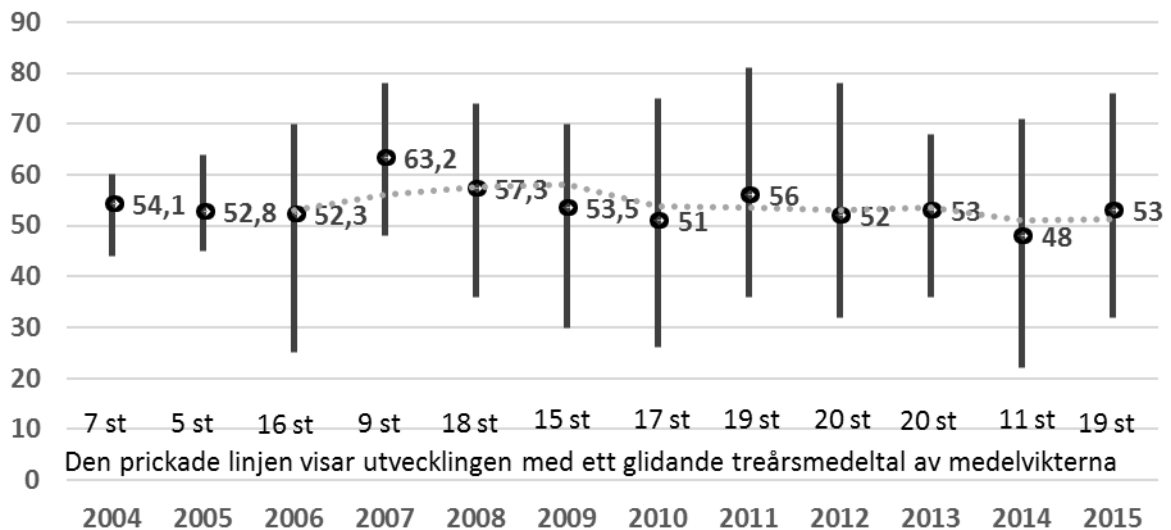
## Slaktvikter tjurkalvar

Talet vid sidan om stapeln anger medelvikten medan stapeln visar inom vilket intervall vikterna låg



## Slaktvikter kvigkalvar

Talet vid sidan om stapeln anger medelvikten medan stapeln visar inom vilket intervall vikterna låg

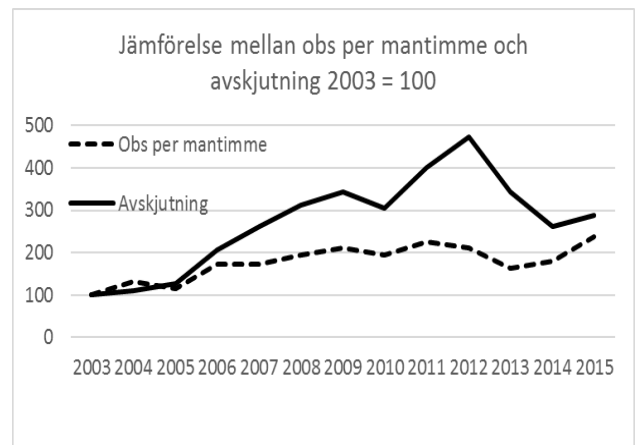
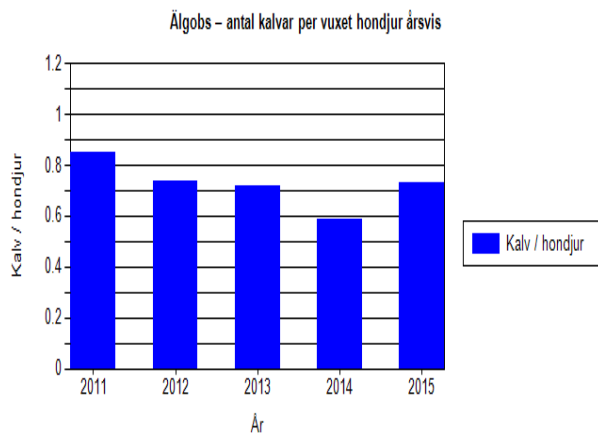
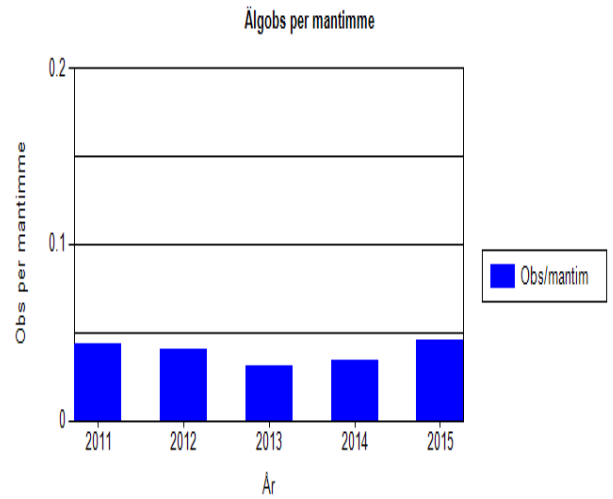
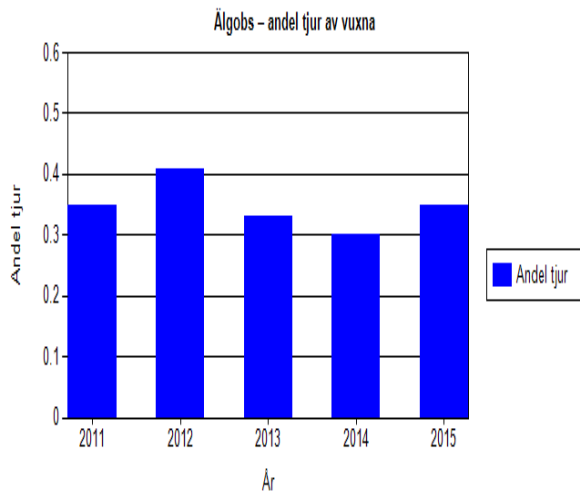


### Älgobs

Genom att älgobsen skickas in till viltdata har vi en älgobsstatistik för området.

Styrelsen vill i det här sammanhanget trycka på vikten av att samtliga jaktlag skickar in de olika rapporter som föreskrivs i bestämmelserna för älgskötselområdet.

Ett urval ur statistiken från årets älgobs framgår på nästa sida.



Reproduktionen, mätt som antal kalvar per hondjur är lägre än de målsättningar som finns i länet som är 0,8 kalv per hondjur. Tjurandelen av vuxen älg är klart under målsättningen på 40 %.

### Informations-/Samrådsmöte

Ett informations- och samrådsmöte hölls i Nickebo den 25 april 2016 med representanter för jaktlagen och markägare med ca 70 deltagare. Bland annat redovisades resultatet av årets jakt, samt diskuterades målsättning för älgstammens utveckling.

### Förberedande Älgmöte

Förberedande Älgmöte hölls i samband med samrådsmötet. Vid mötet beslutades om en skötselplan för 2016-2018.

### Vildsvinsgruppen

Under verksamhetsåret har Vildsvinsgruppen haft fortsatt samarbete och informationsutbyte med LRF och jordbrukarna. Gruppen jobbar med att få bort så kallade skyddszoner o att det är viktigt att man jagar gris i alla områden det har även beslutats om att gruppen kommer med en skrivelse om detta till LRF som dom ska gå ut med till sina medlemmar Gruppen har även försökt informera om hur betydelsefull rapporteringen av skjutna grisar är. Det har blivit mycket sämre rapport av skjutna grisar. Det verkar inte som skadorna på jordbruket ökat utan snarare minskat i vissa områden o oförändrat i vissa framför allt vid kusten. Avskjutningen har minskat enligt allt vilt.

Allt vilt. Av 52 jaktlag har 42 anm vilket motsvarar av 28806 ha har 26474 ha anm sig

Avskjutning Allt vilt (Antal per 1000 ha

Jaktår	Älg	Vildsvin	Rådjur	Fälthare	Räv	Grävling	Mård
02-03	0,8	0,1	17,2	2,7	2,5	1,3	0,6
03-04	0,8	0,0	16,4	3,0	3,3	1,8	0,4
04-05	0,7	0,1	15,2	2,6	3,3	1,4	0,6
05-06	0,8	0,6	14,7	2,4	4,6	2,1	0,6
06-07	1,4	1,9	11,1	1,7	3,4	1,8	0,7
07-08	1,6	3,3	9,7	1,8	4,0	2,2	0,4
08-09	2,0	5,5	12,2	1,8	3,4	2,2	0,7
09-10	2,3	10,8	12,8	1,6	3,3	2,3	0,7
10-11	2,0	12,2	8,0	1,5	2,1	2,1	0,2
11-12	2,5	8,1	9,7	1,4	3,2	1,4	0,4
12-13	3,1	23,8	9,6	1,6	4,1	1,9	0,5
13-14	2,3	18,9	5,8	0,7	1,9	2,1	0,6
14-15	1,7	20,0	9,0	0,7	2,5	1,2	0,4
15-16	1,8	17,0	12,0	1,2	2,1	1,8	0,2

För att göra korrekta bedömningar om stammarnas storlek är det viktigt att jaktlagen fortsätter att rapportera samtliga fällda djur, samt vad för kön. Informationen är en styrka i diskussioner om stammarnas storlek och utveckling!

**Vildsvin.** Skjut inte ledarsuggan eller suggor med dragna spenar. Där stammen måste sänkas är det nödvändigt att även skjuta hondjur. Suggor skjuts lämpligast under perioden september till november för att undvika att de har kulingar. En tumregel är att 70 – 90 procent av avskjutningen bör utgöras av årsungar, för att hålla populationen nere.

**Rådjur.** Förvaltningsmässigt rekommenderar forskare en avskjutningsfördelning med 25 % bock, 25 % vuxna hondjur och 50 % kid

#### Övrigt

Styrelsen vill avslutningsvis tacka jägare och markägare för det goda och positiva samarbetet under det gångna året.

Tombo i augusti 2016

Styrelsen för Ryssby-Åby Älgskötselområde